

A様邸 - ギャラリー3.



片引き戸(ヘーベシーベ構造)
リフトアップスライド・システムにより、
小さな子供でも無理なく操作ができます。
レバーハンドルによる回転操作で開閉します。



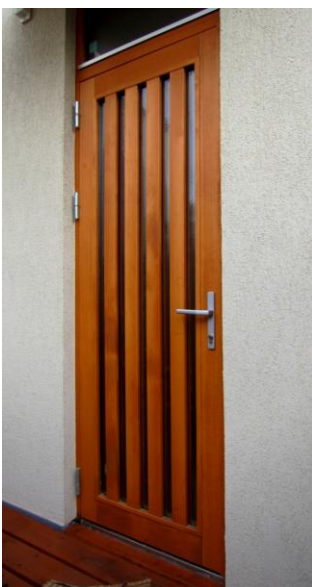
ヘーベシーベ外観
※木製網戸です。



障子断面のヘーベシーベギア



引戸用ロックボルト金物
枠側に上下2ヶ所あります。
これを可動障子のギアに引っかけて固定します。
施錠と強固なエアタイトを生み出します。



両面格子ドア
防犯性に優れ、気密性を重視したドイツ製3点ロック金物を使用しています。
このドアは、内外両面に格子がある仕様で、防犯複層ガラスが入っています。